



MURS & TOITS  
**VEGETAUX**

LES JARDINS  
DE GALLY 



ZEN

LUXURIANT

BIEN-ÊTRE

APAISANT

FAUNE

ÉTAT D'ESPRIT

VIVANT

FLORE

VÉGÉTAL

BIODIVERSITÉ

FRAIS

RESPIRER

POTAGER

PERFORMANCE

NATURE

IMAGE





# edito

Avec 80 % d'urbains à l'horizon 2050, le besoin de nature en ville devient vital. Cultiver le vivant au cœur des villes, pour favoriser une biodiversité urbaine et apporter plus de bien-être aux citoyens est notre vocation. Agriculteurs et Jardiniers, nous conjugons une longue expérience à une vocation d'innovation, pour vous proposer les dernières techniques et les meilleures pratiques.

Un mur ou un toit végétal est, plus qu'un espace vert, un ouvrage vivant, à la jonction entre le paysage et le bâtiment.

C'est un projet qui requiert une conception, une installation et, comme tout système vivant, une maintenance adaptée.

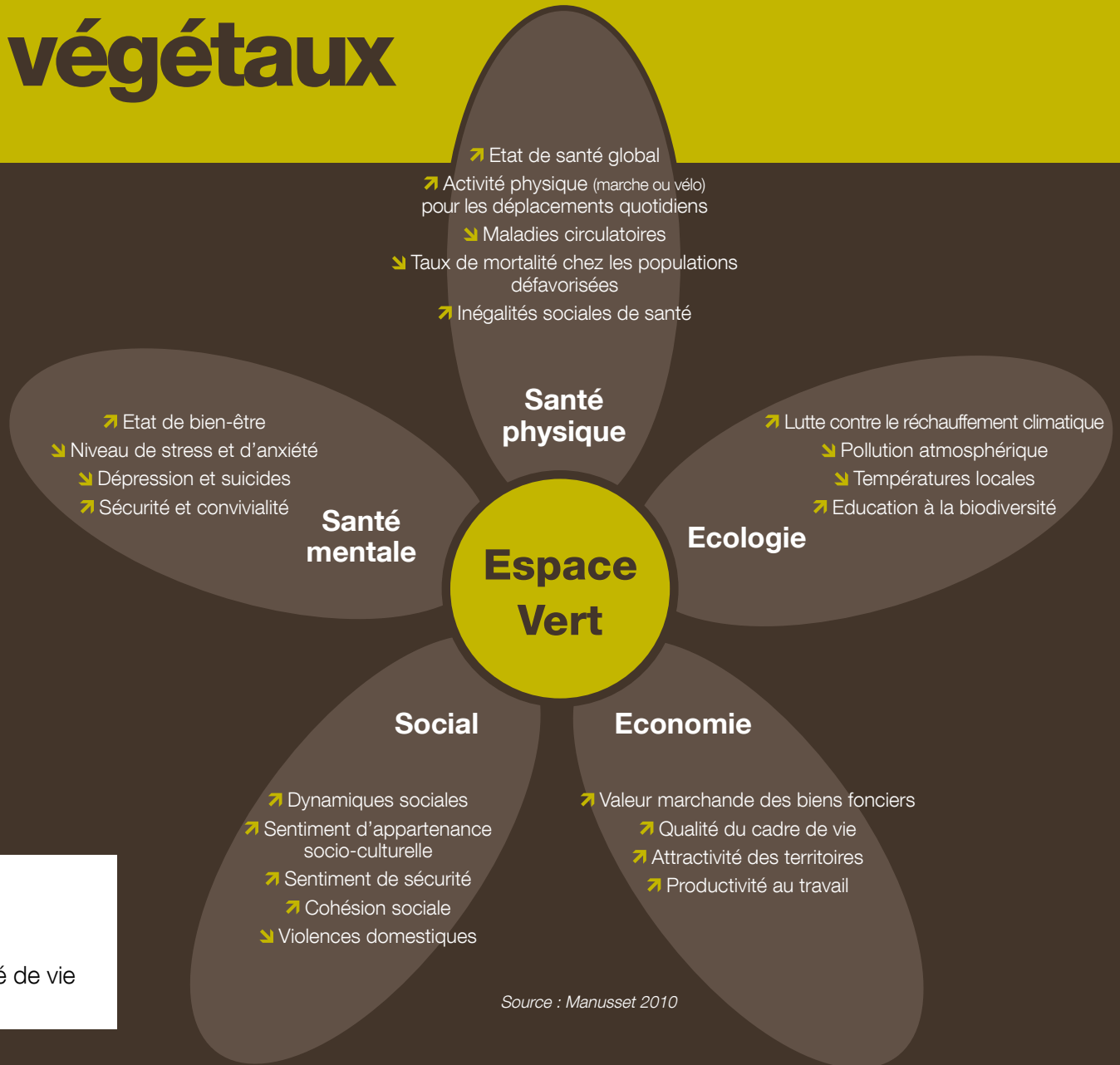
Notre offre couvre ces 3 dimensions :

- Penser le design et la gestion dès la conception
- Proposer des solutions différenciées de végétalisation, autrement dit « le bon système au bon endroit »
- Etre présent sur tout le territoire pour assurer le suivi et l'entretien des installations, dans le plus grand respect des exigences environnementales.

**Ensemble, construisons et cultivons des enveloppes végétalisées durables.**



# les bienfaits des **végétaux**



Source : Manusset 2010

## Deux constats :

- En 2050, 80 % de la population vivra en ville
- Le végétal est un outil simple pour améliorer la qualité de vie

# Un mur vivant, de la conception à la maintenance



CONCEPTION



REALISATION



ENTRETIEN





# palette végétale









# zoom sur les techniques

## DIFFÉRENTES CONTRAINTES, DIFFÉRENTES SOLUTIONS

Parce que chaque site à végétaliser est unique, nous privilégions une approche différenciée. Tenir compte des contraintes techniques, des exigences des végétaux, des contraintes budgétaires... est nécessaire pour définir la solution la plus appropriée. Chaque projet peut être l'objet d'une étude botanique spécifique...



### SYSTÈME CONTINU SUR NAPPE

- Un système simple léger et peu coûteux
- Un poids permettant des installations sur des surfaces déjà existantes
- Des découpes aisées et des formes sur mesure
- Un système souple permettant de réaliser des courbes.



### MODULAIRE PRÉFORMÉ À SUBSTRAT MINÉRAL

- Un système particulièrement adapté aux contraintes des installations extérieures
- Un module standard
- Une inertie thermique et une rétention en eau importante
- Autorise une large sélection végétale
- Une gestion hivernale simplifiée
- Une maintenance facilitée



### GABIONS MÉTALLIQUES À SPHAIGNE

- Un système simple et rapide à installer
- Une très bonne rétention en eau grâce à son support de culture entièrement naturel : la sphaigne
- Des modules pré-cultivés chez des horticulteurs partenaires
- Une grande facilité d'installation et de démontage



### MODULAIRE DE LAINE DE ROCHE

- Une offre particulièrement adaptée pour l'intérieur
- Existence de murs autonomes mobiles
- Des modules pré-cultivés avec calepinage sur mesure améliorant l'aspect esthétique à l'installation
- Un substrat inerte insensible au vieillissement
- Un système fin avec faible encombrement (85 mm)
- Une finition très qualitative



# zoom sur les techniques

## DIFFÉRENTES SOLUTIONS, DIFFÉRENTES SPÉCIFICITÉS

Parce que chaque technique de murs est spécifique, les éléments techniques à prendre en compte sont différents. Les éléments de structure support, le type de substrat utilisé, le poids du système, ou encore la modularité des système sont autant d'éléments qui varient d'une technique à l'autre.



### SYSTÈME CONTINU SUR NAPPE

- Feutre issu de produits 100% recyclés.
- Feutre imputrescible et résistant au déchirement.
- Poids : 20 kg/m<sup>2</sup>
- Structure support : structure métallique recouverte de PVC expansé
- Nombre de plantes/m<sup>2</sup> = 35
- Consommation d'eau : 3 à 10 l/m<sup>2</sup>/jour
- Consommation en intrants : élevée (hydroponie)



### MODULAIRE PRÉFORMÉ À SUBSTRAT MINÉRAL

- Taille des modules : 595 x 795 x 190 mm
- Support de culture : Substrat à majorité minéral (85%)
- Poids : 150 kg/m<sup>2</sup>
- Structure support : Lisses verticales, rails horizontaux et bacs support en inox
- Nombre de plantes/m<sup>2</sup> : 34
- Consommation en eau/m<sup>2</sup> : de 0,6 à 1,8L/m<sup>2</sup>/jour
- Consommation en intrants : faible



### GABIONS MÉTALLIQUES À SPHAIGNE

- Taille des modules : 550 x 400 x 150 mm
- Support de culture : Sphaigne du chili pure
- Poids : 120 kg/m<sup>2</sup>
- Structure support : Grille métallique support fixée sur lisses verticales
- Nombre de plantes/m<sup>2</sup> : 13
- Consommation en eau : 1 à 4 L/m<sup>2</sup>/jour
- Consommation en intrants : moyenne



### MODULAIRE DE LAINE DE ROCHE

- Taille des modules : 595 x 1000 x 85 mm
- Support de culture : laine de roche
- Poids : 60 kg/m<sup>2</sup>
- Structure support : lisses verticales et rails horizontaux en Aluminium
- Nombre de plantes/m<sup>2</sup> : 54
- Consommation en eau/m<sup>2</sup> : de 3 à 5L/m<sup>2</sup>/jour
- Consommation en intrants : élevée (hydroponie pure)

# zoom sur les techniques

## LE MUR VÉGÉTAL MOBILE CONCENTRÉ CHLOROPHYLLE

Le végétal c'est vivant, c'est vital ! Les Jardins de Gally vous proposent un condensé de nature et de technologie qui allie esthétique et praticité : MVM, le mur végétal mobile. Un concentré chlorophylle au service du bien-être de vos collaborateurs. Maniable, clé en mains, il s'intègre dans tout type d'espace pour y créer une ambiance verte et apaisante.



### LE VÉGÉTAL : C'EST VIVANT, C'EST VITAL

Le saviez-vous ?

- Le végétal est vivant : grâce à la lumière, il **consomme du CO2**, fabrique des sucres pour se nourrir et **rejette de l'oxygène**.
- Le végétal est plébiscité dans l'entreprise : **2 Français sur 5** estiment que leur lieu de travail manque de vert (étude UNEP-IPSOS 2010).

L'équation gagnante :

Vivant + collaborateurs = BIEN-ÊTRE  
Entreprise + bien-être = PERFORMANCE !



### MVM, LE CONCENTRÉ VÉGÉTAL

Le saviez-vous ?

La majorité des plantes d'intérieur sont originaires des tropiques. Les forêts tropicales recouvrent 1 700 millions d'hectares : ce sont les poumons du monde !

Installer MVM dans son entreprise, c'est donc :

- Accueillir un **pan de forêt** tropicale dans les bureaux
- Toute la luxuriance du végétal en un **minimum de place**
- Un concentré de nature au service du **bien-être**



### UN PRODUIT DESIGN ET RESPONSABLE

**Design végétal** : conçu par des designers de la jeune génération, MVM propose un look épuré et tendance.

**Fabriqué en France** : Conception, matériaux et assemblage 100% Français.

**Responsable** : Matériaux recyclables, faible consommation en eau et en énergie.



### UNE SOLUTION CLÉ EN MAINS

**Prêt à l'emploi** : mise en œuvre facile et rapide, structure mobile et autoportante (pas de travaux d'ancrage dans le mur).

**Modulable** : décoration, cloisonnement, support de communication = un produit adapté à tous les espaces de l'entreprise.

**Service sans contraintes** : de l'eau et de la lumière chaque jour grâce à un système intégré et un entretien régulier assuré par nos jardiniers.



# zoom sur les techniques

## LE MUR VÉGÉTAL MOBILE

### CARACTÉRISTIQUES TECHNIQUES

Dimensions : 150 cm (l) x 200 cm (h) x 45 cm (p).

Poids : environ 220kg /unité (bac rempli d'eau).

Composition :

- Structure en acier avec peinture époxy « Noir 100 Sablé »,
- Support en PVC et feutre de culture breveté et recyclé (© Brevet Jardins de Babylone)
- Grilles de couverture du bac, système d'arrosage automatique
- Quatre roulettes.

Origine : conception et fabrication Françaises.

Nombre de plantes : de 7 à 11 variétés et plus de 70 plantes par mur, selon le modèle.

Éclairage : horticoles basse consommation.



### PERSONNALISATION

Simple face



Double face



### SUGGESTIONS D'AMBIANCES

Tableau



Desk d'accueil



Cloison



zoom sur  
**l'entretien**





# zoom sur la **bio**diversité

## A l'extérieur, la biodiversité avec :

- Les jardins et les terrasses
- Les murs végétaux et les toitures végétales
- Les prairies de plantes locales, les ruches, les hôtels à insectes, les éco-contrats©
- La pédagogie et les ateliers pratiques



## Nichoirs Ruches Plantes indigènes Hôtels à insectes



# bio diver sité





# zoom sur l'intérieur





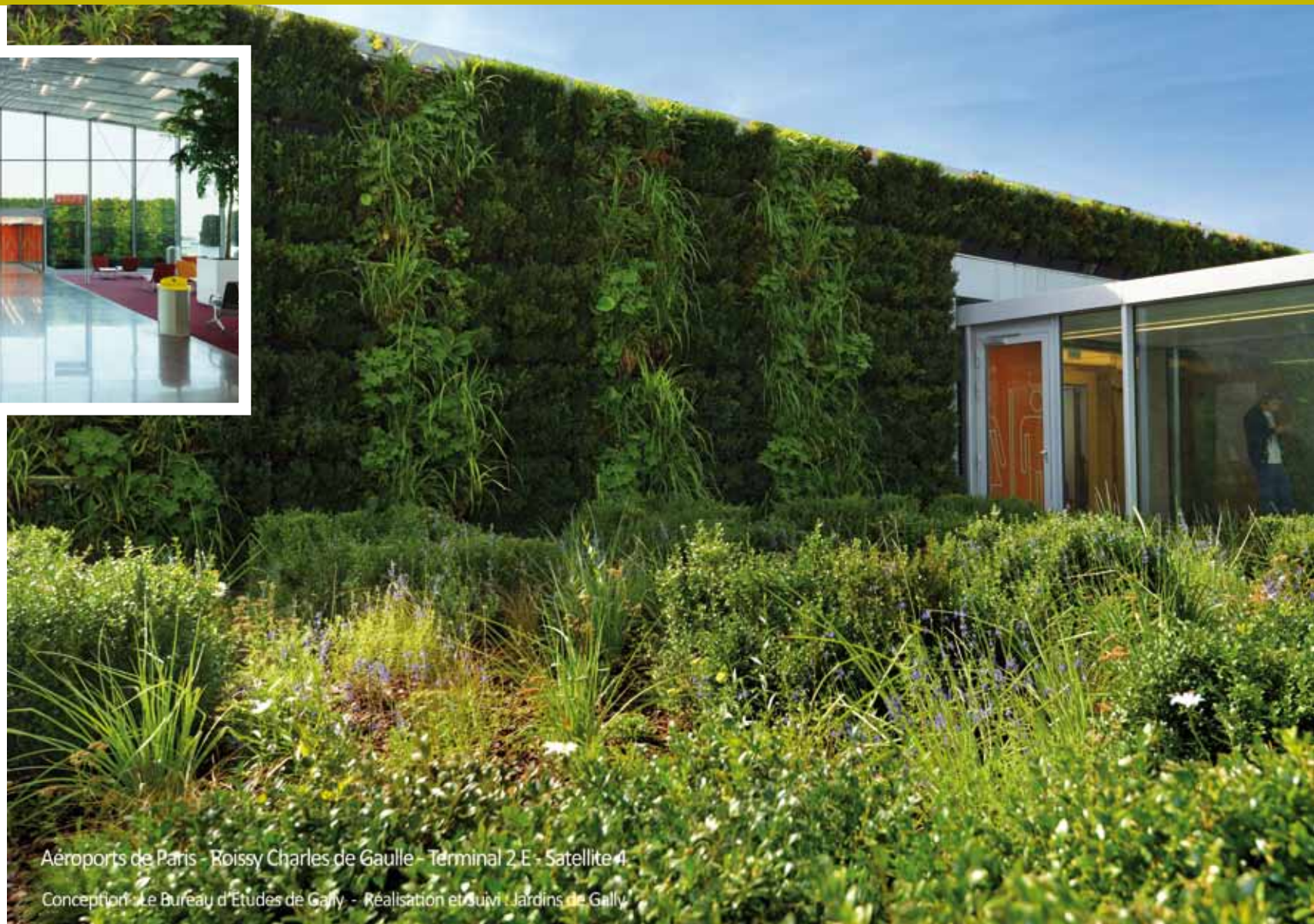
# zoom sur l'intérieur

nos réalisations





# zoom sur l'extérieur



Aéroports de Paris - Roissy Charles de Gaulle - Terminal 2E - Satellite 4

Conception : Le Bureau d'Etudes de Gally - Réalisation et suivi : Jardins de Gally



zoom sur  
**l'extérieur**

nos **références**





zoom sur  
*avant/après*

**avant**



**pendant**



**après**



zoom sur  
les **murs** mobiles



nos  
**références**



# zoom sur les **tableaux** & **murs** de nature









zoom sur

# les toitures végétalisées

## DU VERT SUR VOS TOITURES

Que ce soit à des fins esthétiques, écologiques, ou en vue de l'amélioration de l'inertie thermique des bâtiments, Les Jardins de Gally vous apportent les solutions différenciées les plus complètes afin que votre site puisse bénéficier du toit vert le plus approprié grâce à différentes formules destinées à faciliter l'écoulement des eaux pluviales et améliorer la qualité de vie. Aménager une toiture végétalisée, c'est favoriser l'accueil des écosystèmes hors-sol. Cette action responsable, dynamise votre architecture extérieure en la rendant plus attractive et décorative. Pour assurer l'épanouissement des plantes, nous mettons en oeuvre notre expériences pour que votre toiture puisse être aménagée et entretenue dans les meilleures conditions.



### POURQUOI UNE TOITURE VÉGÉTALE ?

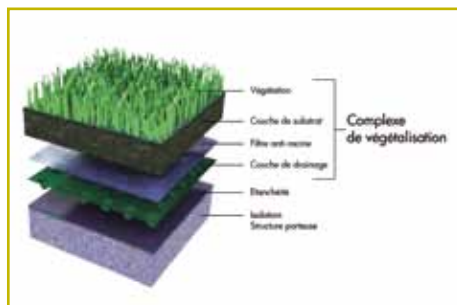
Le toit végétalisé présente de nombreux avantages :

- Apporter une réponse écologique pour la protection de l'environnement et un système efficace pour l'isolation du bâtiment.
- Améliorer le cadre de vie, aussi bien au niveau esthétique qu'au niveau pratique en diminuant les nuisances sonores.
- Prolonger la durée de vie l'étanchéité.
- Favoriser la Biodiversité (Faune - Flore).
- Optimiser la gestion des eaux pluviales.



### CE QUE NOUS VOUS PROPOSONS :

- Aménager une toiture végétale de type semi-intensive.
- Adapter la palette végétale en fonction des exigences du site tout en jouant sur la hauteur du feuillage et sur la couleur de floraison.
- Une équipe de jardiniers spécialistes et passionnés des Jardins de Gally.
- Une écoute et un accompagnement de sa conception jusqu'à sa réalisation.



### DE QUOI EST COMPOSEE UNE TOITURE VEGETALE :

- Une couche drainante, qui évacue l'eau en excès, évitant ainsi l'asphyxie des racines.
- Une couche filtrante, permettant de retenir les particules fines du substrat.
- Une couche de culture, permettant l'ancrage des racines, la rétention en eau et la nutrition de la végétation.
- Une couche végétale, apportant couleur et mouvement au fil des saisons.



### ENTRETIEN

Pour embellir votre toiture, les Jardins de Gally vous proposent :

- D'enlever les déchets apportés par le vent;
- De nettoyer les dispositifs d'évacuation d'eaux pluviales ;
- De désherber manuellement les mauvaises herbes ;
- De contrôler l'arrosage automatique;
- De tailler les inflorescences fanées;
- D'évacuer les tailles pour mise en décharge agréée;



# zoom sur avant/après

nos références



AVANT



APRÈS



AVANT



APRÈS

# nos agences

RETROUVEZ NOUS PARTOUT EN FRANCE



**Agences :**  
Bureau d'Etudes et contact commercial





#### AGENCE PARIS OUEST

FERME DE VAULUCEAU - 78870 BAILLY  
TEL. 01 39 63 20 20  
GALLYOUEST@GALLY.COM

#### AGENCES PARIS EST

23, RUE GUSTAVE NICKLÈS  
93170 BAGNOLET  
TEL. 01 42 87 75 15  
GALLYEST@GALLY.COM

ZONE DES SABLONS  
77410 CLAYE SOUILLY  
TEL. 01 60 26 93 93  
GALLYIDFEST@GALLY.COM

#### AGENCES GRAND OUEST

22, RUE DE LA COMMUNAUTÉ  
PARC DE LA FORÊT  
44140 LE BIGNON  
TEL. 02 40 75 26 56  
GALLYGRANDOUEST@GALLY.COM

PARC D'ACTIVITÉ ALIÉNOR  
AVENUE DE TOURVILLE  
33 300 BORDEAUX  
TÉL. : 05 56 43 17 95  
PLANTASUD@GALLY.COM

#### AGENCES SUD EST

330, RUE DU DIRIGEABLE  
Z.I. LES PALUDS  
13 400 AUBAGNE  
TÉL. : 04 42 18 20 00  
GALLYSUDEST@GALLY.COM

330, RUE DU DIRIGEABLE  
Z.I. LES PALUDS  
13 685 AUBAGNE CEDEX  
TÉL. : 04 42 84 25 01  
PAYSAGESDEPROVENCE@GALLY.COM

CHEMIN DES CADES  
QUARTIER LES LAUVETTES  
83 136 ROCBARON  
TÉL. : 04 42 84 25 01  
PAYSAGESDUVAR@GALLY.COM

#### AGENCES RHÔNE-ALPES

PARC D'ACTIVITÉS DE LA RONZE  
69 440 TALUYERS  
TÉL. : 04 78 48 35 35  
TENDANCEVERTE@GALLY.COM

55, AVENUE DE LA MAVÉRIA  
74 000 ANNECY  
TÉL. : 04 50 51 06 26  
GALLYRHONE-ALPES@GALLY.COM

4, RUE MARCEL PORTE  
38 100 GRENOBLE  
TÉL. : 04 76 85 22 61  
GALLYRHONE-ALPES@GALLY.COM



AGRICULTEURS ET JARDINIERS  
DEPUIS 1746